

EQUIPOS DE PROTECCIÓN INDIVIDUAL

- **Pantallas de soldadura**
- **Protección respiratoria**
- **Caretas de soldadura**
- **Pantallas de protección**
- **Sistemas de aspiración**
- **Cristales para soldadura**
- **Gafas de protección**
- **Ropa de protección**
- **Guantes para soldadura**
- **Otros accesorios**



SOLDADURA DE ANDALUCÍA S.L.

ANTORCHAS Y MUCHO MÁS... TU ESPECIALISTA EN SOLDADURA.

Soldadura de Andalucía (SOLDAN) – una empresa familiar con más de 30 años de experiencia en el sector de la soldadura.

Ofrecemos diferentes productos de la soldadura, como:

- Antorchas MIG/MAG
- Consumibles y accesorios MIG/MAG
- Antorchas TIG
- Consumibles y accesorios TIG
- Antorchas PLASMA
- Consumibles y accesorios PLASMA
- Electrodo, pinzas de masa y cables de masa
- Hilos, hilos especiales, electrodos, varillas
- Pantallas de protección de soldadura
- Maquinaria de soldadura, electrodos, tig ...
- Equipos de Protección
- Gases industriales y gases medicinales

Contacte y déjese asesorar por especialistas.



SOLDADURA DE ANDALUCÍA S.L.

POL. IND. STORE. C/ DESTORNILLADOR 3.2
41008, SEVILLA.

Tel: 954 431 306

E-mail: soldan@soldan.es

Web: www.soldan.es

PANTALLAS DE SOLDADURA



PANTALLA WSD -ECO-

Pantalla de soldadura con oscurecimiento automático, cómodo y ligera con filtro ADF de arranque automático. Revestimiento antivaho ayuda a mantener una visión clara y constante.

Procesos:

MMA, MIG y TIG

Incluye:

- Policarbonato exterior y policarbonato interior de protección.
- Una banda para el sudor
- Cojín confort en el arnés



Tono variable



Sensores de arco



Clase óptica



Campo de visión



Batería



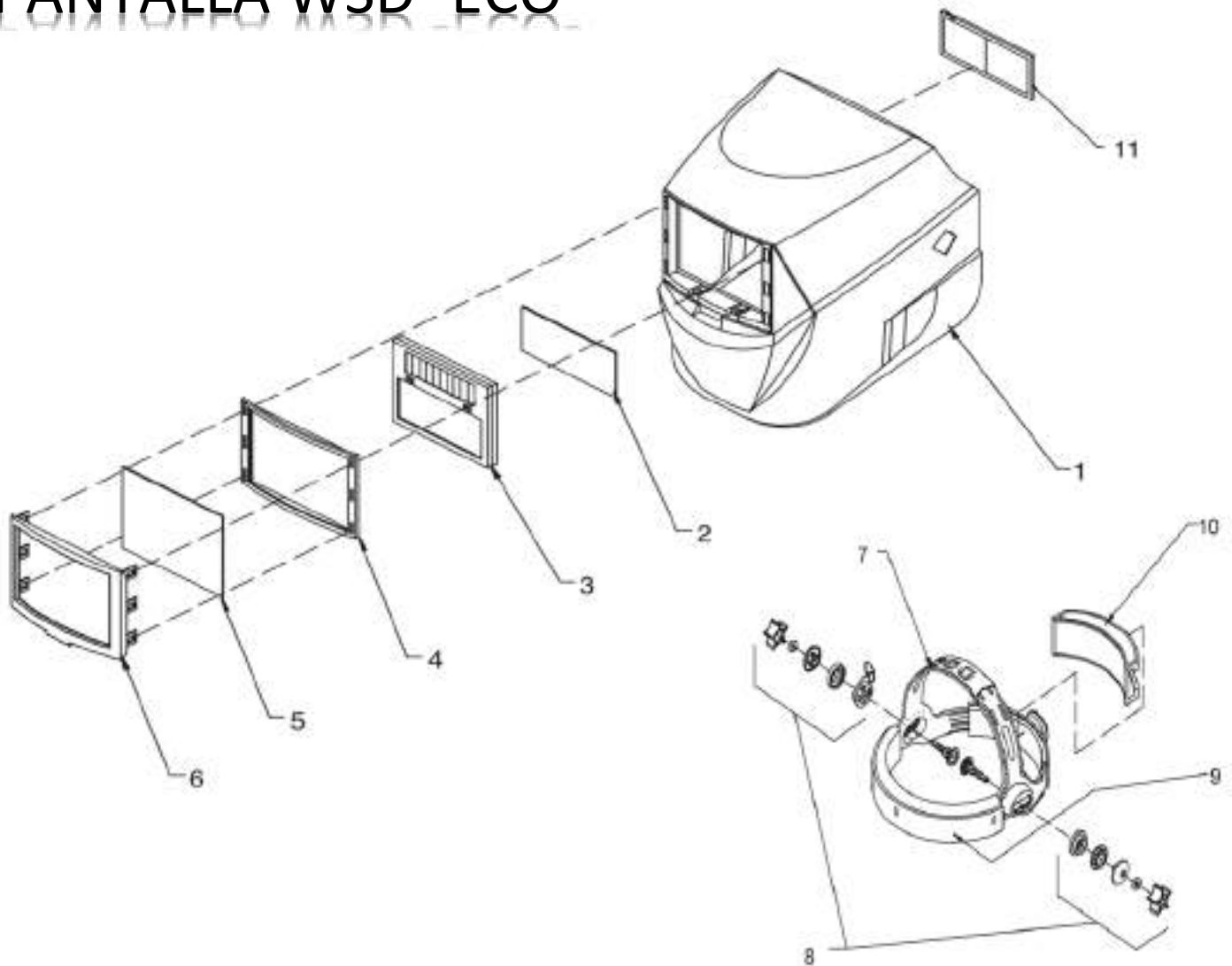
Tiempo de cambio transparente a oscuro



- 1 Pieza de ajuste superior
- 2 Banda extraíble para el sudor
- 3 Pieza de ajuste del atalaje



PANTALLA WSD -ECO-



Descripción	Referencia
CARETA WSD ECO COMPLETA	725100913
Posición	Descripción
1	Casco WSD ECO
2	Cubre filtro interior
3	Ocular variable
4	Marco cubre filtro
5	Cubre filtro exterior
6	Tapa ocular
7	Atalaje WSD ECO
8	Kit tuercas apriete
9	Banda para sudor
10	Goma nuca

PANTALLA OPTREL® PANORAMAXX QUATTRO

Casco de soldadura completamente automático para uso en construcciones con metal pesado, preparado para sistema de aire fresco.

Características

- Idóneo para trabajar con posiciones de soldadura que cambian con frecuencia.
- La excelente visibilidad queda conformada por la **clasificación 1/1/1/1** según **DIN EN 379**
- El campo de visión panorámico ofrece siempre la protección idónea incluso con ángulos de visión difíciles.
- En función del ajuste del arnés de la cabeza, campo de visión entre 2,3 y 6,3 veces mayor que una pantalla antideslumbrante estándar industrial de 110 x 50 mm.
- Apto para soldaduras por encima de la cabeza y en posición forzada.
- Regulación no escalonada, con sensibilidad «Super High» y modo de soldadura de punto



Arnés ISOFIT®

Arnés para todas posiciones, se ajusta en ancho, largo y altura perfectamente a todo tipo de cabezas.

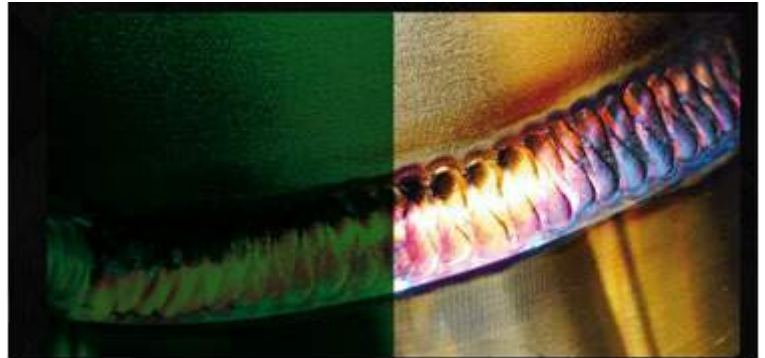
Confort absoluto, como si no llevases nada.

PANTALLA OPTREL® PANORAMAXX QUATTRO

Tecnología CRYSTAL LENS

¡Mayor visión! ¡Suelda mejor!

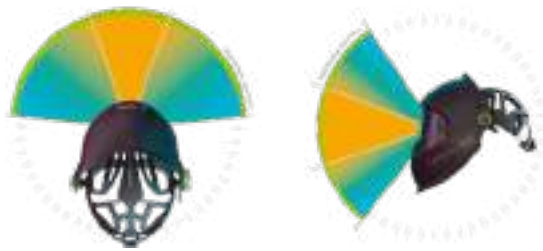
- Proporciona una mayor visión y claridad del baño de soldadura
- Mejora la visibilidad
- Reduce la fatiga ocular



¡Campo de visión panorámico!

¡Mayor visión! ¡Suelda mejor!

- Ofrece la protección idónea incluso en ángulos difíciles.



Sistema Shadetric

- Regula continuamente la protección contra el deslumbramiento

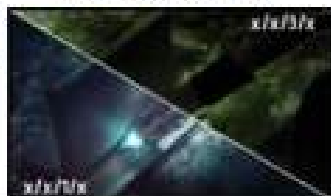


Claridad óptica 1/1/1/1

Eliminación de la distorsión



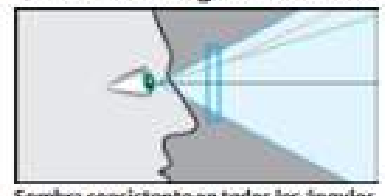
Sombra uniforme



Eliminación de la borrosidad



Rendimiento angular constante



Sombra consistente en todos los ángulos

SISTEMA DE RESPIRACIÓN E3000X

¡La nueva liga para el aire fresco y la protección respiratoria!

El dispositivo E3000X es un equipo de filtrado de aire que sirve para proporcionar ventilación en cascos de soldadura.



E3000X



CERTIFICADO ATEX

ZONA 2 Y 22

ATEX significa "ATmosphere EXplosible" y se refiere a la seguridad de dispositivos y sistemas, como el sistema de protección respiratoria del soplador e3000X.



PRODUCTIVIDAD MEJORADA

➤ **Batería hasta 18 horas. Flujo de aire de 240 l/min.**

Filtro inteligente, tan pronto se encuentre saturado, emitirá un pitido y pasará al siguiente flujo de aire, 210 l/min.

TH3 – Sistemas de protección respiratoria de la más alta clase

TH3

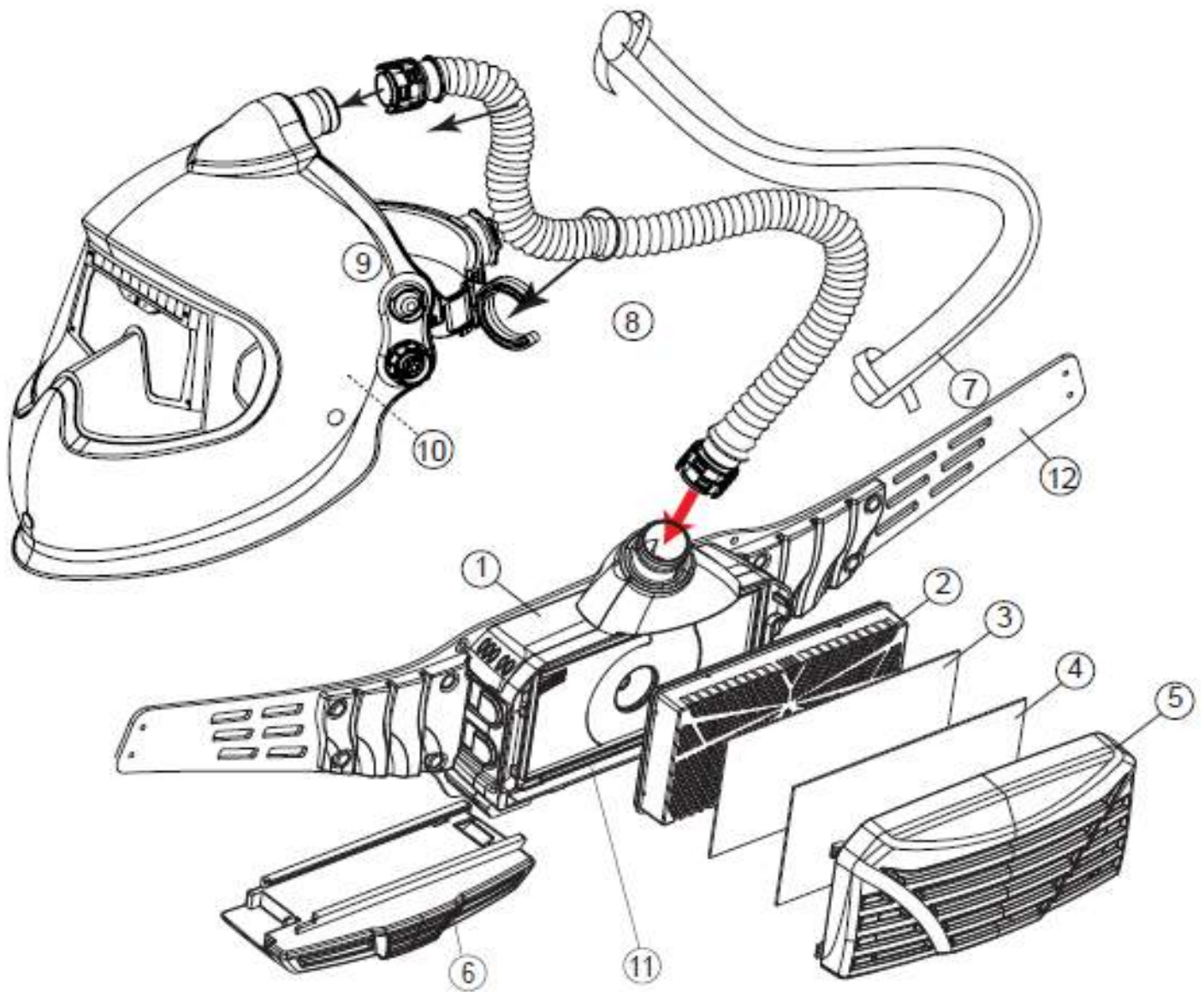
certificado

Al filtrar partículas, solo una clase de protección es lo suficientemente buena: la más alta: ¡TH3! En comparación con los sistemas TH2 ampliamente utilizados, los sistemas de protección respiratoria con certificación TH3 filtran 10 veces más suciedad del aire, o, en otras palabras, el 99,8% de las partículas nocivas se filtran del aire. Por lo tanto, al comprar un sistema de protección respiratoria, asegúrese de buscar la certificación

SISTEMA DE RESPIRACIÓN



OPTREL E3000X + PANORAMAXX



Posición	Descripción
1	Sistema PAPR E3000X completo
2	Filtro anti partículas TH3
3	Pre filtro
4	Filtro apaga chispas
5	Cubierta filtro
6	Batería 18 horas
7	Panoramaxx PAPR
8	Sujeción panoramaxx
9	Entrada aire
10	Manga protectora
11	Sello estanqueidad
12	Cinturón de cuero

SISTEMA SWISS AIR

Revolucionario sistema de respiración con media máscara



TH3
certificado

TH3 – Sistemas de protección respiratoria de la más alta clase

Al filtrar partículas, solo una clase de protección es lo suficientemente buena: la más alta: ¡TH3! En comparación con los sistemas TH2 ampliamente utilizados, los sistemas de protección respiratoria con certificación TH3 filtran 10 veces más suciedad del aire, o, en otras palabras, el 99,8% de las partículas nocivas se filtran del aire. Por lo tanto, al comprar un sistema de protección respiratoria, asegúrese de buscar la certificación

Sistema de aire fresco con filtro de partículas **TH3**, filtra el 99.8% de las partículas nocivas del aire.

Características

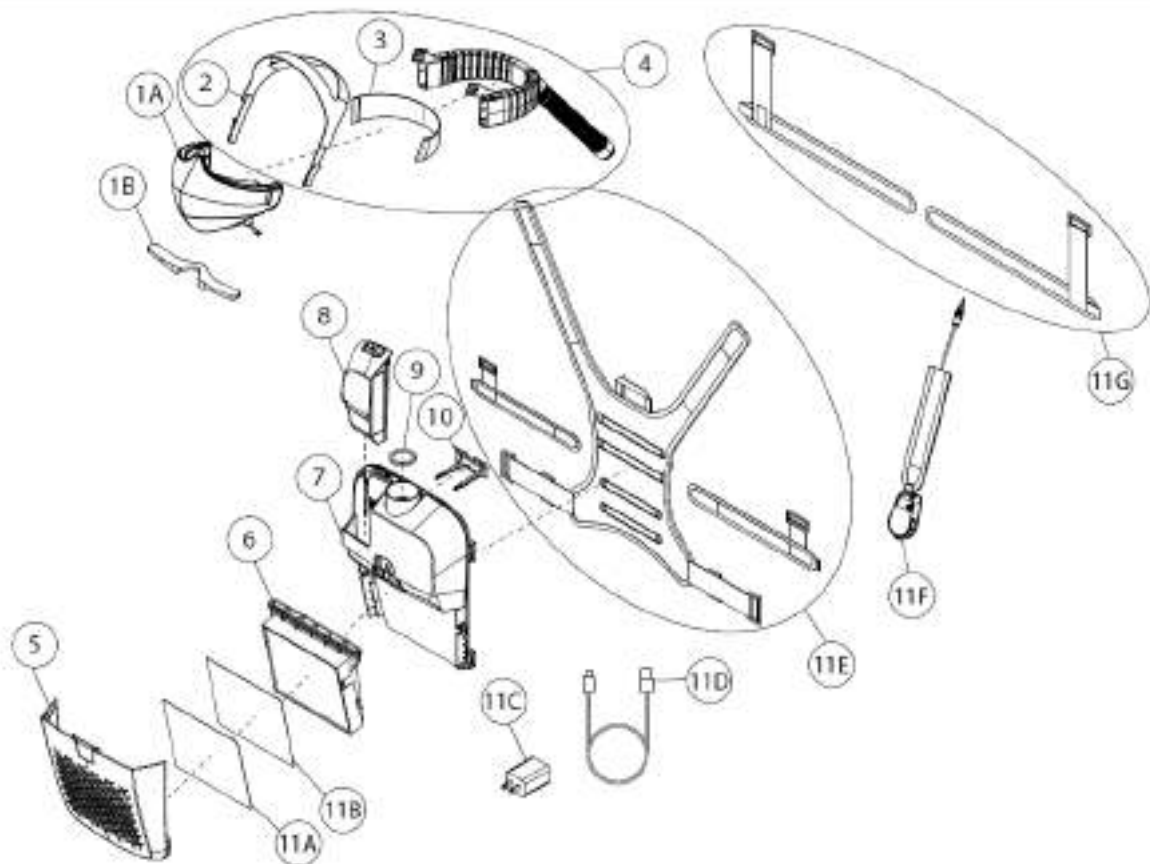
- Protección respiratoria TH3, la más segura.
- Protege de humo, aerosol, polvo y virus
- Compensa de forma automática la altitud y la temperatura
- Ajustable, corriente de aire entre 100-130 l/min.
- Batería con duración hasta 14 horas

SISTEMA SWISS AIR



REPUESTOS

Descripción	Referencia
Sistema Swiss Air	721010101
Prefiltros Swiss air	724088410
Filtro de partículas Swiss Air	724088400
Media máscara Swiss Air	724556150
Batería Swiss Air 14 horas	724554010



swiss air		
Pos.	Part. Nº	Designation
1A	4160.500	swiss air Mask black
1B	4160.530	swiss air Nose foam
2	5003.700	swiss air Soft head band
3	5003.710	swiss air Neckband
4	4556.010	swiss air Hose assembly
5	4556.090	swiss air Filter cover black
6	4088.400	swiss air PAPR100-N Particle Filter
7	4700.000	swiss air black
8	4554.010	swiss air Battery black
9	4556.020	swiss air Sealing ring
10	4556.070	swiss air Hose clip
11A	4088.420	Accessory, swiss air Spark protection
11B	4088.410	Accessory, swiss air Pre-filter
11C	4554.070	Accessory, swiss air Battery charger
11D	5010.002	Accessory, swiss air Charging cable
11E	4556.030	Accessory, swiss air Harness
11F	4556.050	Accessory, swiss air control panel
11G	4556.035	Accessory, swiss air XXL Belt for Harness
12	9610.516.01	swiss air User Instruction

PANTALLA DE MANO



Descripción	Referencia
Pantalla de mano VULCO	720000002

>> CARACTERÍSTICAS:

- ✓ La pantalla de soldar de mano VULCO ha sido diseñada para dar la máxima protección frente a la soldadura eléctrica.
- ✓ Está fabricada en fibra negra vulcanizada, cuyo material hace que la pantalla sea muy ligera y cómoda, ideal para usos prolongados de trabajo.
- ✓ Ofrece una gran resistencia a altas temperaturas y a impactos, así como a la penetración de sólidos candentes.
- ✓ Incorpora cristal inactínico de 110 x 55 mm tono 11, así como cubrefiltro exterior en la misma medida.
- ✓ Protege frente a la radiación óptica nociva y demás riesgos específicos derivados de los procesos usuales de soldadura, corte y técnicas similares.
- ✓ Por la calidad de los materiales con los que ha sido fabricada la pantalla, se asegura una gran durabilidad de la misma.

>> APLICACIONES:

Trabajos de soldadura eléctrica.

NORMATIVA: EN 175:1997

PANTALLA DE CABEZA



PANTALLA DE CABEZA FIJA

PANTALLA DE CABEZA OCULAR ABATIBLE

Referencia

720000111

Referencia

720000112

>> CARACTERÍSTICAS:

- ✓ La Pantalla de Soldar de Cabeza ha sido diseñada para dar la máxima protección frente a la soldadura eléctrica.
- ✓ Está fabricada en fibra negra vulcanizada, cuyo material hace que la pantalla sea muy ligera y cómoda, ideal para usos prolongados de trabajo.
- ✓ Ofrece una gran resistencia a altas temperaturas y a impactos, así como a la penetración de sólidos candentes.
- ✓ Dispone de ventana abatible o no según modelo, para facilitar la operativa de soldar.
- ✓ Su diseño proporciona una mayor seguridad y su arnés graduable con volante giratorio en la nuca facilita el correcto ajuste de la misma.
- ✓ Incorpora cristal inactivo de 110 x 55 mm tono 11, así como cubrefiltros en la misma medida.
- ✓ Protege frente a la radiación óptica nociva y demás riesgos derivados de los procesos usuales de soldadura, corte y técnicas similares.

>> APLICACIONES:

Trabajos de soldadura eléctrica.

NORMATIVA: EN 175:1997

PANTALLA DE PROTECCIÓN



>> CARACTERÍSTICAS:

- ✓ El Protector Facial diseñado para dar la máxima protección, gracias a las dimensiones de su visor (200 x 400 mm) y a su diseño envolvente, que envuelve la cara del usuario protegiendo ambos lados. Clase óptica 1.
- ✓ Está formado por un frontal de color rojo, un visor abatible de policarbonato claro, flexible de 1,00 mm de espesor y un arnés con volante de ajuste y banda anti sudorante.
- ✓ Ofrece resistencia a la ignición, a impactos de alta velocidad, media energía (120 m/s) a temperaturas extremas.
- ✓ Protege frente a salpicadura de líquidos y frente a la Radiación Ultravioleta

>> APLICACIONES:

Se recomienda su uso en cualquier actividad en la que exista riesgo de proyección de partículas volátiles o líquidos hacia los ojos o la cara.

Descripción	Referencia
Careta completa	720012002
Visor protector	720002002

NORMATIVA: EN 166:2001

PANTALLA DE PROTECCIÓN SOLDAR



>> CARACTERÍSTICAS:

- ✓ El Protector Facial ha sido diseñado para dar la máxima protección, gracias a las dimensiones de su visor (200 x 400 mm) y a su diseño envolvente. Clase óptica 1.
- ✓ Está formado por un frontal de color azul con graduación de ángulo de inclinación del visor, por un visor abatible de policarbonato preformado verde filtrante del **tono 3** o **tono 5** de 1,80 mm de espesor y un arnés con volante de ajuste y banda antisudorante.
- ✓ Ofrece resistencia a la ignición, a impactos de alta velocidad, alta energía (190 m/s) temperaturas extremas.
- ✓ Protege frente salpicaduras de líquidos y frente a la Radiación Ultravioleta.

>> APLICACIONES:

Se recomienda su uso en: trabajos de soldadura por oxicorte, trabajos de soldadura a la llama, decapado por soplete, soldadura de metales ligeros, ayudante de soldador y cualquier otra actividad en la que exista riesgo de proyección de partículas volátiles o líquidos hacia los ojos o la cara.

Descripción	Referencia
Pantalla protectora soldar completa T.5	7200012005
Visor incoloro T.5	720002005
Visor incoloro T.3	720002003

NORMATIVA: EN 166:2001 – EN 169:2002

WALLMASTER

WALLMASTER

El sistema de filtro para humos de soldadura montado en la pared WallMasteres una solución de filtro rentable para el diseño modular de los sistemas de extracción. El medio filtrante integrado en una carcasa compacta puede combinarse fácilmente con elementos de extracción nuevos y existentes. El SafeChangeFilter permite el cambio de filtros libre de contaminación y tiene una superficie filtrante especialmente grande de 42 m².



DATOS TÉCNICOS

Volumen de aspiración máx.	1600 m ³ /h
Niveles de filtración	2
Método de filtración	Filtro de un solo uso
Tipo de filtro	Safe Change Filter
Grado de separación	>99,5 %
Nivel de ruido	Aprox. 69 dB(A)
Medidas	765 x 715 x 795 mm
Peso	Aprox. 65 kg

WALLMASTER



CARÁCTERÍSTICAS

- ✓ Retroadaptable
- ✓ Dispositivo de elevación integrado para cambio de filtros
- ✓ Montaje rápido y sencillo
- ✓ Diseño compacto y robusto
- ✓ Funcionamiento mecánico del medio filtrante

VENTAJAS

- ✓ Mayor seguridad gracias al cambio de filtro libre de contaminación
- ✓ Alta rentabilidad gracias a la gran capacidad y larga vida útil del filtro
- ✓ Filtro de humo de soldadura rentable mediante una retroadaptación sencilla a elementos de extracción existentes
- ✓ Monitoreo robusto del filtro por medio de un manómetro



ASPIRACIÓN DE HUMOS CON FILTRACIÓN

Filter-Master XL

Unidad de aspiración y filtración, compacta y móvil, aspira de forma fiable los humos, polvos y gases que se producen, por ejemplo, al soldar, también apto para arco al cromo-níquel. Grandes cantidades de humo, uso continuo



CARÁCTERÍSTICAS

- ✓ Campana de aspiración giratoria a 360° con válvula de regulación
- ✓ Con certificación W3/IFA
- ✓ Limpieza automática del filtro
- ✓ Cartucho de filtro KemTex de Epte
- ✓ Brazo de aspiración de hasta 4 metros.

VENTAJAS

- ✓ Alta rentabilidad gracias a la limpieza automática del filtro
- ✓ Recolocación menos frecuente del brazo de aspiración
- ✓ Máxima protección de la salud
- ✓ Funcionamiento seguro

DATOS TÉCNICOS

Volumen de aspiración máx.	1000 m ³ /h
Motor	1,5 kW
Grado de separación	>99 %
Nivel de ruido	Aprox. 69 dB(A)
Medidas	643 x 816 x 1457 mm
Peso	Aprox. 155 kg

SISTEMAS DE ASPIRACIÓN MÓVIL



Repuestos Filter-Master XL

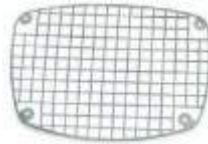
Descripción
Unidad de aspiración + brazo de aspiración 3 metros
Repuestos
Filtro principal
Campana extractora
Rejilla protección
Corona giratoria



Filtro autolimpiable



Campana extractora



Rejilla de protección



Corona giratoria



SISTEMAS DE ASPIRACIÓN MÓVIL



ASPIRACIÓN DE HUMOS CON FILTRACIÓN

Filtoo®

Unidad de aspiración y filtración, compacta y móvil, aspira de forma fiable los humos, polvos y gases que se producen, por ejemplo, al soldar o amolar a corto plazo.

Gracias a la certificación IFA, incluso las partículas de humo y polvo de los aceros de alta aleación pueden ser extraídas y filtradas. A continuación, se eliminan en más de un 99%. Después el aire limpio vuelve a la zona de trabajo



DATOS TÉCNICOS

Volumen de aspiración máx.	1600 m³/h
Presión máx.	1800 Pa
Motor	1,1 kW
Grado de separación	>99 %
Nivel de ruido	Aprox. 72 dB(A)
Medidas	580 x 580 x 900 mm
Peso	Aprox. 80 kg

Filtoo®

Repuestos Filtoo®

Descripción	Referencia
Unidad de aspiración + brazo de aspiración 3 metros	776978002
Repuestos	Referencia
Filtro principal filtoo	776000021
Filtro grueso set 10 unidades	777000015
Prefiltros filtoo	776000022
Filtro de carbón activo	776000023



Filtro principal filtoo



Filtro grueso filtoo



Pre filtro filtoo



Filtro carbón activo

STAVO Filtoo®

Pre-separador de chispas para filtoo

Kit utilizado para filtoo para la separación del polvo pre-eliminar. El deflector insertado dirige el flujo de aire hacia el colector. El aspirado de chispas es interceptado de manera efectiva por parte del colector.

Ventajas:

- Mayor durabilidad de los filtros y, por lo tanto, un gran ahorro económico
- Fácil eliminación de partículas de polvo a través del depósito de recogida de polvo
- Instalación sin complicaciones
- Puede adaptarse para cualquier filtoo



Referencia	777000010
------------	-----------

ATALAJE AJUSTABLE

Arnés para pantalla de soldadura
tipo WSD ECO

Referencia

727200002



BANDA ANTI SUDORANTE

Banda acolchada para careta
WSD ECO

- Acolchada
- Cierre por velcro
- Ignífuga

Referencia

722500008









CRISTALES PARA SOLDADURA



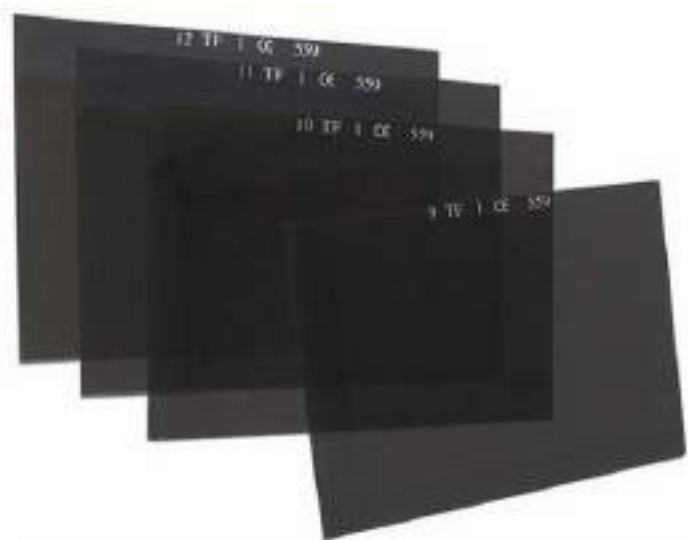
(EU) 2016/425 (EPI)
EN166:2001
EN169:2002

Elige el tono de oscuridad de tus cristales según condiciones de trabajo

Corriente (A)	 Electrodo recubiertos	 MIG Aceros	 MAG	 TIG	 Corte Plasma	 Soldadura Plasma
1						
2,5						5
5				8		7
10						8
20	8			9		9
30	9			10		10
40						11
60	10		9	11		
80					11	12
100		10	10	12		
150	11	11	11			
175				13		13
200			12		12	
225	12	12				
250			13			
300				14	13	
350	13	13				14
400				14		
450						
500			15			15
600	14	14				



Cristales y Policarbonatos



Cristal Inactivo

Dimensiones	Grado protección	Referencia
110 x 55	TONO 9	731105509
	TONO 10	731105510
	TONO 11	731105511
	TONO 12	731105512

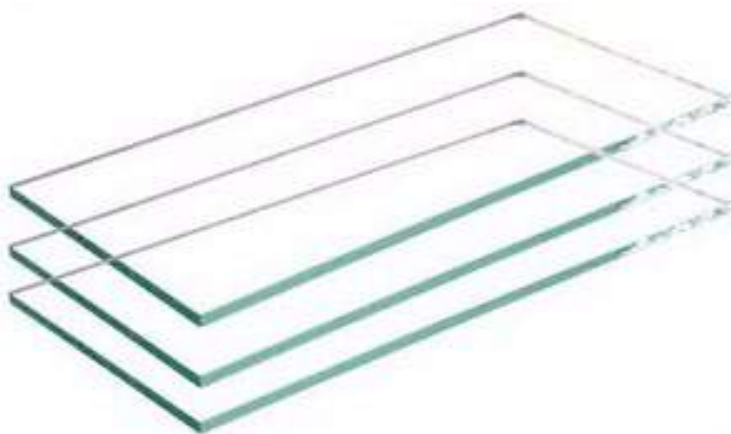
Dimensiones	Grado protección	Referencia
110 x 90	TONO 9	731109009
	TONO 10	731109010
	TONO 11	731109011
	TONO 12	731109012

Dimensiones	Grado protección	Referencia
110 x 90 "ORO"	TONO 10	731115510
	TONO 11	731115511
	TONO 12	731115512

CRISTALES PARA SOLDADURA



Dimensiones	Grado protección	Referencia
Cristal claro		730010052
50 x 2	TONO 3	730011053
	TONO 4	730011054
	TONO 5	730011055
	TONO 6	730011056



Dimensiones	Referencia
Cristal 110 x 55	751105501
Policarbonato 110 x 55	751105502



Dimensiones	Referencia
Cristal 110 x 90	751109001
Policarbonato 110 x 90	751109002

Criterios de selección

Las gafas se utilizan principalmente para proteger los ojos de la luz de la llama durante los trabajos de soldadura y/o corte, o también para proteger de riesgos de partículas mecánicas (por ejemplo, en el amolado). Nuestros productos se clasifican en 2 categorías:

- gama soldadura
- gama protección

Marcado de las monturas

- EN166:2001
- Resistencia al impacto
 - A:** Impacto alta intensidad
 - B:** Impacto intensidad media
 - F:** Impacto baja intensidad
 - S:** Robustez aumentada

Reg. (EU) 2016/425 Asegúrese de que el producto es adecuado para el uso previsto y cumple con el Reg. (UE) 2016/425 y las normas de uso - [Marcado de la lente]:

Normas básicas:

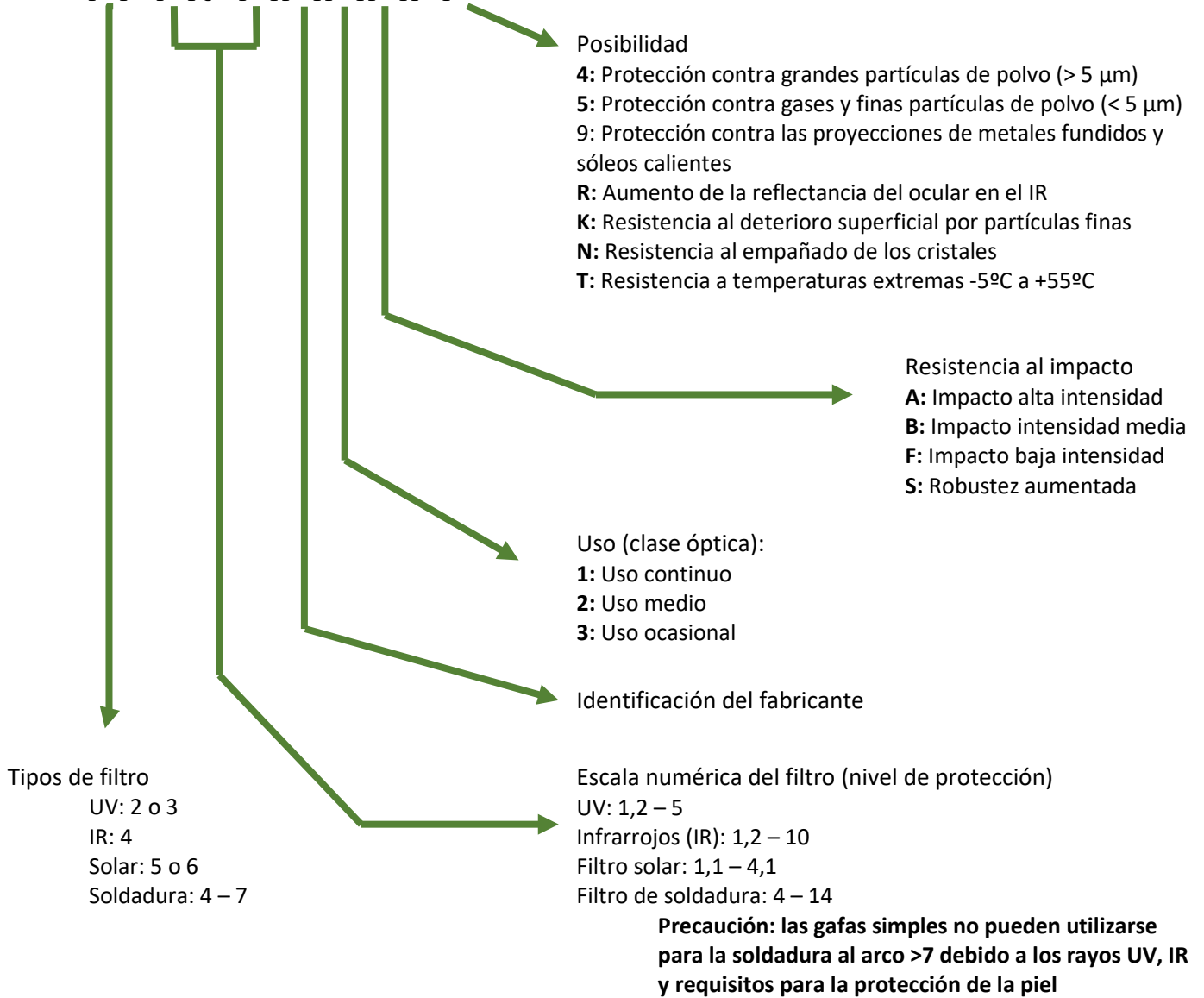
- EN165:2005 - Protección Individual de los ojos - Vocabulario
- EN166:2001 - Protección Individual de los ojos - Especificaciones
- EN167:2001 - Métodos de ensayo ópticos
- EN168:2001 - Métodos de ensayo no ópticos

Normas específicas para cada producto:

- EN169:2002 - Filtros para soldadura y técnicas relacionadas - Especificaciones del coeficiente de transmisión (transmitancia) y uso recomendado
Aplicación: Soldadura fuerte (tono 3 o 5)
Tipo de filtro:
 - IR, tono 3
 - IR, tono 5
- EN170:2002 - Filtros para rayos ultravioleta. Especificaciones del coeficiente de transmisión (transmitancia) y uso recomendado - Filtros UV-C
Aplicación: luz solar
Color del cristal protector: - claro o amarillo
- EN171:2002 - Filtros para rayos infrarrojos. Especificaciones del coeficiente de transmisión (transmitancia) y uso recomendado
- EN172:1994 - Filtros de protección solar para uso industrial - Filtros solares
Aplicación: radiación solar de alta intensidad
Color del cristal protector:
 - plateado (interior y exterior)
 - azul (réflex)
 - plateado (réflex)
 - trabajo al aire libre

Mercado de las lentes

X-X. XXXXX



Escala para soldadura

q = caudal de acetileno (l/h)				
	q ≤ 70	70 < q ≤ 200	200 < q ≤ 800	q > 800
Llama Soldadura por capilaridad	4	5	6	7
q = caudal de acetileno (l/h)				
	900 ≤ q ≤ 2 000	2 000 < q ≤ 4 000	4 000 < q ≤ 8 000	
Oxicorte	4	6	7	

GAFAS PROTECCIÓN



GAFAS PROTECCIÓN ENLA



NORMATIVA:

EN 166:2001 – EN 170:2002

Referencia

730003004

>> CARACTERÍSTICAS

- ✓ La gafa protectora de montura universal, ENLA 5600, está formada por un ocular claro de policarbonato con tratamiento Anti rayaduras, clase óptica 1 para un uso prolongado sin que afecte a la visión.
- ✓ Montura y varillas extensibles de nylon negro.
- ✓ Protege frente a partículas a gran velocidad y baja energía (45 m/s), a la ignición y a la corrosión.
- ✓ Ofrece resistencia a la Radiación Ultravioleta (2-1.2) y estabilidad a temperaturas elevadas.
- ✓ Puente nasal integrado en el ocular.
- ✓ Protección lateral y amplio campo de visión.

>> APLICACIONES

Se recomienda su uso en cualquier actividad en la que exista riesgo de proyección de partículas volátiles hacia los ojos y/o en el caso de que el usuario se vea expuesto a la radiación ultravioleta (siempre dentro de los límites establecidos).

>> **Marcado ocular:** P 1 F 2C -1,2 CE

>> **Marcado montura:** P EN 166 F CE

GAFAS PROTECCIÓN



GAFAS PROTECCIÓN ENLA SOLDAR



Referencia

730003001

NORMATIVA:

EN 166:2001; EN 169:2002

EN 175:1997

>> CARACTERÍSTICAS

- ✓ La gafa protectora de montura universal, ENLA SOLDAR 5685, está formada por un ocular para soldar tono 5 de policarbonato con tratamiento Anti rayaduras, clase óptica 1 para un uso prolongado sin que afecte a la visión.
- ✓ Montura y varillas extensibles de nylon negro.
- ✓ Protege frente a partículas a gran velocidad y baja energía (45 m/s), a la ignición y a la corrosión.
- ✓ Es apta para trabajos de soldadura
- ✓ Puente nasal integrado en el ocular.
- ✓ Protección lateral y amplio campo de visión.

>> APLICACIONES

Se recomienda su uso en trabajos de soldadura en el que exista riesgo de proyección de partículas volátiles hacia los ojos.

Marcado ocular: P 1 F 5 CE

Marcado montura: P EN 166 F CE

GAFAS PROTECCIÓN



GAFAS SOPLETE EUROWELD

>>CARACTERÍSTICAS

- ✓ Gafa de soldadura color negro
- ✓ Oculares de 50 mm en tono 5
- ✓ Patillas flexibles
- ✓ Lentes de cristal mineral inactivo
- ✓ Clase óptica 1 – largos períodos de uso

>> APLICACIONES

- ✓ Trabajos de soldadura oxicorte.
- ✓ Trabajos de soldadura a llama.
- ✓ Decapado por soplete, soldadura de metales ligeros y ayudante del soldador.



Norma:

EN 166:2001; EN 169:2003; EN 175:1997

Referencia

730003102

GAFAS SOPLETE AMPLIVISION

>>CARACTERÍSTICAS

- ✓ Gafa de soldadura y de protección abatibles
- ✓ Oculares de 50 mm en tono 5
- ✓ Lentes de cristal mineral inactivo
- ✓ Cinta de ajuste elástica de 1,2 cm de ancho
- ✓ Amplia protección lateral y superior
- ✓ Permite el uso de gafas correctoras

>> APLICACIONES

- ✓ Trabajos de soldadura por oxicorte.



Norma:

EN 166:2001; EN 169:2003; EN 175:1997

Referencia

730003002

ROPA DE CUERO



¡PROTECCIÓN Y CONFORT!

Productos resistentes al calor y las llamas, ofrecen la máxima protección al soldador

Normas:

Reglamento (UE) 2016/425 relativo a los equipos de protección individual

EN ISO 13688:2013: (requisitos generales de inocuidad, ergonomía y tallas),

EN ISO 11611:2015: (uso en operaciones de soldadura y otros procesos relacionados) Los productos se fabrican conforme a las exigencias del Reglamento 2016/425

Composición

Chaqueta: cuero separado y cuero piel flor

Mandil, manguitos y polainas: cuero serraje y cuero piel flor

Uso

Las chaquetas, el mandil, los manguitos y las polainas son ropa de clase 2 para soldadores, y son aptos para su uso durante procesos manuales de soldadura en los que se formen proyecciones y salpicaduras grandes, como los indicados a continuación: soldadura MMA (con electrodos básicos o celulósicos), soldadura MAG (con mezclas de CO₂ o gases), soldadura MIG (de alta corriente), soldadura por arco con núcleo fundente; corte por plasma; saneado; oxicorte; pintado por proyección térmica; y uso de máquinas, por ejemplo, en espacios confinados o reducidos, o para realizar operaciones de soldadura y corte en altura (o en situaciones similares).

Estas prendas protegen frente al contacto accidental con llamas pequeñas, las proyecciones de metal fundido, el calor radiante y el contacto eléctrico breve y accidental. No están indicadas para fines de protección distintos de los aquí descritos. El fabricante declina toda responsabilidad en relación con los daños o las lesiones que puedan derivarse de dichos fines indebidos.

Tabla de tallas

Tallas según: EN ISO 13688 (en cm)



	A	B	C
M (48)	171-176	96	84
L (52)	177 – 182	104	92
XL (56)	183 – 187	112	100
XXL (60)	188 – 192	120	112
XXXL (64)	193 – 196	128	124

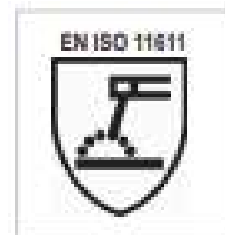
POLAINAS



EN ISO 11611 CLASE 2

Impacto salpicaduras Clase 2

Transferencia calor Clase 2



Las **polainas** se usan para proteger la parte inferior de los pantalones y el calzado frente a las partículas incandescentes y el calor generados durante los procesos de soldadura y amolado.

>>CARACTERÍSTICAS TÉCNICAS

- ✓ Talla única
- ✓ Longitud: 30 cm
- ✓ Polainas soldador en piel de serraje para proteger las espinillas y empeine de la salpicadura.
- ✓ Cierre lateral de velcro.
- ✓ Costuras en hilo de kevlar®
- ✓ Espesor: 1,7 mm
- ✓ Materiales: Piel flor vacuno.

Referencia

710000401

ROPA DE CUERO



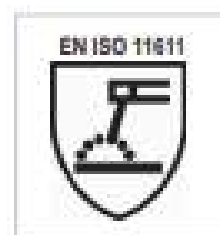
MANGUITOS AL CODO



EN ISO 11611 CLASE 2

Impacto salpicaduras Clase 2

Transferencia calor Clase 2



Los **manguitos** se usan para al soldador desde la muñeca hasta el codo de las partículas incandescentes y el calor generados durante los procesos de soldadura y amolado.

>>CARACTERÍSTICAS TÉCNICAS

- ✓ Longitud: 42 cm
- ✓ Manguitos soldador en piel de serraje de color gris
- ✓ Se ajustan en ambos extremos por medio de unos puños elásticos impidiendo así la intrusión de partículas
- ✓ Espesor: 1,7 mm
- ✓ Materiales: Piel flor vacuno.

Referencia

710000302

ROPA DE CUERO



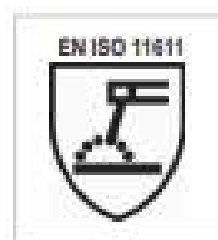
MANGUITOS AL HOMBRO



EN ISO 11611 CLASE 2

Impacto salpicaduras Clase 2

Transferencia calor Clase 2



Los **manguitos** se usan para al soldador desde la muñeca hasta el hombro de las partículas incandescentes y el calor generados durante los procesos de soldadura y amolado.

>>CARACTERÍSTICAS TÉCNICAS

- ✓ Talla única
- ✓ Longitud: 65 cm
- ✓ Mangas cuero soldador hasta el hombro para proteger de las proyecciones.
- ✓ Botón en la muñeca para impedir la intrusión de objetos.
- ✓ Costuras en hilo de kevlar®
- ✓ Espesor: 1,9 mm
- ✓ Materiales: Piel flor vacuno.

Referencia

710000301

ROPA DE CUERO



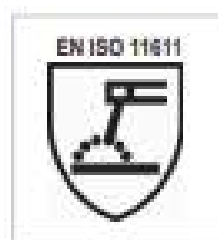
MANDIL DE CUERO



EN ISO 11611 CLASE 2

Impacto salpicaduras Clase 2

Transferencia calor Clase 2



Este mandil está diseñado para proteger la ropa frente a proyecciones de soldadura y de partículas incandescentes de amolado.

>>CARACTERÍSTICAS TÉCNICAS

- ✓ Longitud: 90x60 cm
- ✓ Mandil de cuero calidad best, para altas prestaciones, protección frontal en trabajos de soldadura.
- ✓ Materiales: Piel flor vacuno
- ✓ Tirantes serie best cosidos con hilos de kevlar® que reparten el peso sobre los hombros.
- ✓ Espesor: 1,8 mm
- ✓ Peso: 350 g

Referencia 711016090

ROPA DE CUERO



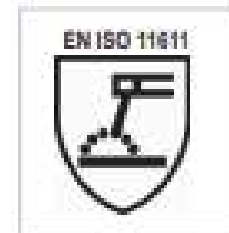
CHAQUETA DE CUERO



EN ISO 11611 CLASE 2

Impacto salpicaduras Clase 2

Transferencia calor Clase 2



Chaqueta de soldador de cuero serraje, diseñada para proteger la parte superior del cuerpo frente a pequeñas proyecciones de soldadura y partículas incandescentes de amolado.

>>CARACTERÍSTICAS TÉCNICAS

- ✓ Longitud: 90x60 cm
- ✓ Chaqueta soldador de calidad best.
- ✓ Piel flexible y cómoda, no dificulta el movimiento.
- ✓ Costuras en hilo de kevlar®
- ✓ Espesor: 1,9 mm
- ✓ Materiales: Piel flor vacuno.
- ✓ Mangas tipo *wranglan*, prolongación desde el hombro para mayor movilidad.

Talla	Referencia
M	710070003
L	710070002
XL	710070001
XXL	710070000

ROPA DE ALGODÓN



CHAQUETA SOLDADOR VALPA



EN ISO
13688



EN ISO
11611



1 A1+A2

EN ISO
11612



A1+A2, B1,
C1, E1

EN
1149-5



>>CARACTERÍSTICAS TÉCNICAS

- ✓ Tejido ignífugo 350 g/m²
98% algodón, 2% materia antiestática.
- ✓ Cierre con cremallera bajo solapa con tiras autoadherentes escondidas.
Bolsillos exteriores con solapa y tiras autoadherentes escondidas.
- ✓ Puños ajustables con tiras autoadherentes escondidas.
- ✓ Cuello militar.
- ✓ Color: Azul. Pespuntes color naranja.

Referencia 7100VALPA

ROPA DE ALGODÓN



MONO SOLDADOR COSTA



EN ISO
13688



EN ISO
11611



1 A1+A2

EN ISO
11612



A1+A2, B1,
C1, E1

>>CARACTERÍSTICAS TÉCNICAS

- ✓ Tejido ignífugo 350 g/m²
98% algodón, 2% materia antiestática.
- ✓ Cierre con cremallera bajo solapa con tiras autoadherentes escondidas.
Bolsillos exteriores con solapa y tiras autoadherentes escondidas.
- ✓ Puños ajustables con tiras autoadherentes escondidas.
- ✓ Cuello militar.
- ✓ Color: Azul. Pespuntes color naranja.

EN
1149-5



Referencia 7100COSTA

GUANTES DE SOLDADURA

CALIDAD Y PROTECCIÓN PREMIUM A UN PRECIO ASEQUIBLES

Guantes elaborados con cuero y han superado ensayos específicos de riesgos térmicos y eléctricos. Los guantes permiten sujetar una pieza a 100 °C en la mano durante 15 segundos.

Estos equipos de protección individual protegen contra los riesgos asociados a las actividades que comportan operaciones de soldadura o similares (CLASE 2). Guantes adecuados para su uso en espacios limitados, para soldadura y corte en posiciones vertical o similares y en posiciones forzadas que pueden producir proyecciones y goteo caliente como: soldadura MMA (con electrodos básicos o celulósicos), MAG (con mezclas de CO₂ o gases), soldadura MIG (alta corriente), soldadura por arco con núcleo fundente; corte por plasma; saneado; pintado por proyección térmica y uso de máquinas.

Directiva Europea (UE) 2016/425: armonización de la legislación sobre EPI de los estados miembros.

EN ISO 21420 – Guantes de protección – requisitos generales

EN 388– Guantes de protección contra riesgos mecánicos

EN 407– Guantes de protección contra riesgos térmicos

EN 12477:2001+(A1:2005) – Guantes de protección para soldadores

EN 374 – guantes de protección contra productos químicos

EN 374-5 – Guantes de protección contra microorganismos

EN ISO 24120 – GUANTES DE PROTECCIÓN

Requisitos generales y métodos de ensayo. Esta norma establece las exigencias esenciales en materia de ergonomía, de inocuidad, de marcaje, de información y de instrucciones de uso.


EN 388 – CONTRA RIESGOS MECÁNICOS



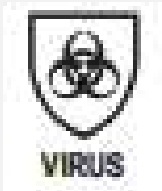
1	Resistencia a la abrasión (1-4)
2	Resistencia al corte por golpe (1-5)
3	Resistencia al desgarrado (1-4)
4	Resistencia a la perforación (1-4)
F	Resistencia al corte (EN ISO 13997) (A-F)
P	Resistencia contra impactos (P)

Para guantes que contienen materiales que desgastan la cuchilla, un test adicional obligatorio debe ser realizado según la norma EN ISO 13997 (materia de prueba TDM 100). Este test puede también ser opcional para los guantes que no desgastan la cuchilla


EN 374 – CONTRA LOS PRODUCTOS QUÍMICOS

	TIPO A	Tiempo de paso \geq 30 minutos para al menos 6 productos de la lista (Ver abajo)
	TIPO B	Tiempo de paso \geq 30 minutos para al menos 3 productos de la lista (Ver abajo)
	TIPO C	Tiempo de paso \geq 10 minutos para al menos 1 producto de la lista (Ver abajo)
A	METANOL	ALCOHOL PRIMARIO
B	ACETONA	CETONA
C	ACETONITRILO	COMPUESTO DE NITRILO
D	DICLOMETANO	HIDROCARBURO CLORADO
E	BISULFURO DE CARBONO	COMPUESTO ORGÁNICO CONTIENE AZUFRE
F	TOLUENO	HIDROCARBURO AROMÁTICO
G	DIETILAMINA	AMINA
H	TETRAHIDROFURANO	COMPUESTO DE ÉTER HETEROCÍCLICO
I	ACETATO DE ETILO	ESTER
J	n-Heptano	Hidrocarburo saturado
K	Hidróxido de sodio 40%	Base orgánica
L	Acido sulfúrico 96%	Acido mineral inorgánico, oxidante
M	Ácido nítrico (65 \pm 3) %	Ácido mineral inorgánico
N	Ácido acético (99 \pm 1) %	Ácido orgánico
O	Amoníaco 25%	Base orgánica
P	Peróxido de hidrógeno 30%	Peróxido
S	Ácido fluorhídrico 40%	Acido mineral inorgánico
T	Formaldehido 37%	Aldehído
	Clase 1	Tiempo de paso: > 10 minutos
	Clase 2	Tiempo de paso: > 30 minutos
	Clase 3	Tiempo de paso: > 60 minutos
	Clase 4	Tiempo de paso: > 120 minutos
	Clase 5	Tiempo de paso: > 240 minutos
	Clase 6	Tiempo de paso: > 480 minutos

EN 374-5 – CONTRA MICROORGANISMOS

	Protección contra las bacterias y los hongos
	VIRUS = con prueba adicional de penetración al virus (ISO16604)

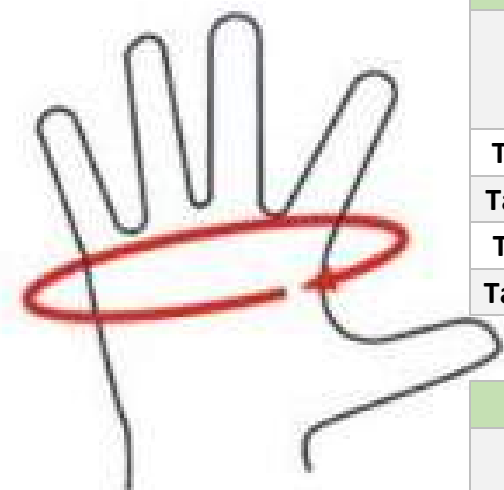
EN 407 - CONTRA RIESGOS TÉRMICOS (CALOR Y/O FUEGO)

	A	Comportamiento a la llama. Nivel desde 1 hasta 4 (4 siendo el mejor).
	B	Calor de contacto (tiempo umbral ≥ 15 s). Nivel desde 1 hasta 4 (4 siendo el mejor)
	C	Calor convectivo. Nivel desde 1 hasta 4 (4 siendo el mejor)
	D	Calor radiante. Nivel desde 1 hasta 4 (4 siendo el mejor).
	E	Pequeñas salpicaduras de metal fundido. Nivel desde 1 hasta 4 (4 siendo el mejor).
	F	Grandes masas de metal fundido. Nivel desde 1 hasta 4 (4 siendo el mejor).

EN 12477 + A1 - PARA SOLDADORES

TIPO A	Operaciones más generales de soldadura y corte
TIPO B	Gran tacto, para la soldadura TIG

TABLA DE TALLAS



GUANTES DE TRABAJO

Talla de los guantes		Circunferencia de la mano (mm)	Longitud de la mano (mm)	Longitud mínima del guante (mm)
Talla S	7 ½	203	182	350
Talla M	8 ½	229	192	350
Talla L	9	254	204	350
Talla XL	9 ½	279	215	355

GUANTES DE SOLDADURA

Talla de los guantes		Circunferencia de la mano (mm)	Longitud mínima del guante (mm)
Talla S	7 ½	190	230
Talla M	8 ½	216	230
Talla L	9	229	230
Talla XL	9 ½	241	230

GUANTES DE SOLDADURA



GUANTES LARGOS SOLDADOR



EN ISO
21420



EN 388



4234X

EN 407-
2020



412X4X

EN
12477



A

>> CARACTERÍSTICAS TÉCNICAS

- ✓ Guante cuero largo soldador, ajuste elástico en la muñeca,
- ✓ Cosido con hilo de aramida
- ✓ Refuerzo de cuero en palma y dedo índice con maguito de protección.
- ✓ Forro de algodón muletón para buen aislamiento térmico contra el calor.

>> VENTAJAS

- ✓ Mejor resistencia al calor
- ✓ Adecuado para trabajos de soldadura
- ✓ Resistencia y durabilidad
- ✓ Comodidad y destreza
- ✓ Calidad y fiabilidad ISO 9001 / ISO 14001

Referencia

710000202

GUANTES DE SOLDADURA



GUANTES FLOR TIG



EN 388 : 2016
+ A1: 2018



2 1 2 1 X

EN 407: 2020



X 1 X X X X

>>CARACTERÍSTICAS TÉCNICAS

- ✓ Guantes flor Tig, palma de cuero flor y dorso de serraje, con refuerzo de costuras, pulgar y entrededos en cuero.
- ✓ Buena flexibilidad.
- ✓ Dedo índice en piel, mayor contacto.
- ✓ Producción certificada ISO 9001 / ISO 14001

>>VENTAJAS

- ✓ Buenas flexibilidad y confort
- ✓ Fiabilidad y resistencia
- ✓ Dedo índice de cuero. Mayor tacto.
- ✓ Refuerzo de cuero en costuras.

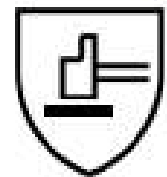
Referencia	710000310
-------------------	-----------

GUANTES DE SERRAJE



EN ISO 21420 : 2020

EN 388 : 2016 + A1 : 2018



3 1 2 2 X

>>CARACTERÍSTICAS TÉCNICAS

- ✓ Guante tipo americano
- ✓ Guante de protección con refuerzo de cuero en la palma y manguito impregnado de caucho
- ✓ Forro grueso en la palma para confort y absorción de la transpiración.

>>VENTAJAS

- ✓ Resistencia y durabilidad
- ✓ Resistencia al desgaste
- ✓ Ajuste y extracción fácil del guante
- ✓ Protección de arterias con manguito de seguridad

Referencia

710000002

GUANTES DE P.V.C LISOS

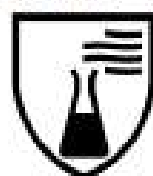


EN 388 : 2016 + A1 : 2018



4121X

EN ISO 374-1 : 2016 + A1 : 2018



Tipo A

AKLMPST

EN 374-5 : 2016



VIRUS

>>CARACTERÍSTICAS TÉCNICAS

- ✓ Guante de protección química, recubrimiento de P.V.C. acabado liso.
- ✓ Todo recubierto sobre soporte 100% algodón.
- ✓ Longitud: 27 cm.
- ✓ Producción certificada ISO 9001
- ✓ Con tratamiento Sanitized®, restringe el desarrollo de bacterias, hongos y malos olores

>>VENTAJAS

- ✓ Absorción de la transpiración
- ✓ Ajuste y extracción fácil
- ✓ Excelente resistencia química
- ✓ Calidad y fiabilidad
- ✓ Antibacteriano

Referencia

710127151

CORTINAS DE SOLDADURA

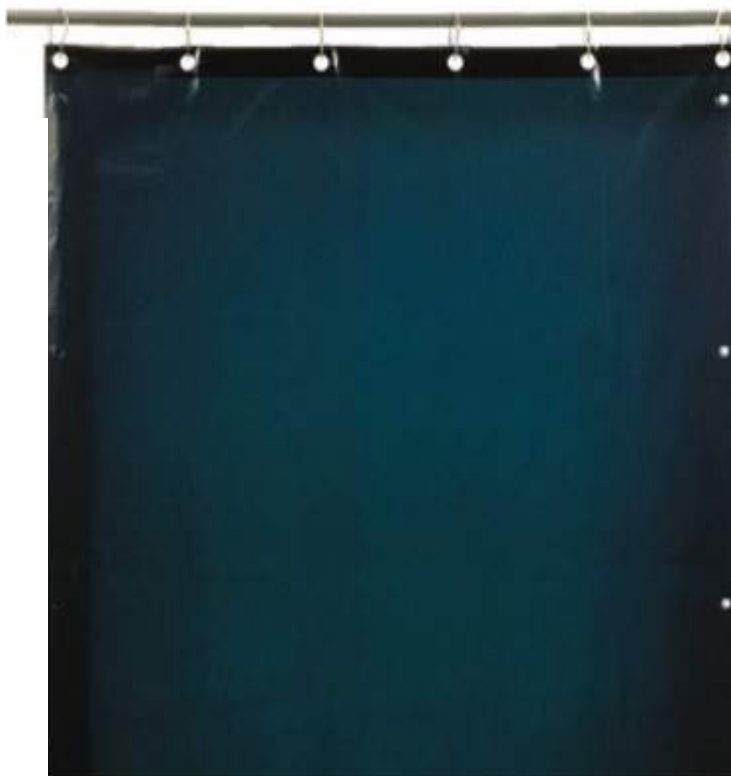
>> INFORMACIÓN TÉCNICA

Las cortinas de soldadura están destinadas a proteger al personal que no está involucrado en el proceso de soldeo del peligro de las emisiones de radiación y de las proyecciones producidas por el arco de soldeo.

- ✓ Las cortinas de soldadura son perfectas para todo tipo de soldadura eléctrica, distancia mínima de 2 metros, no apto para soldadura láser
- ✓ Filtran los rayos nocivos que emite el arco de soldadura, rayos ultravioletas (UV) y la denominada luz azul
- ✓ Aportan la máxima seguridad en cuanto a transmitancia y refractancia
- ✓ Se suministran con 6 ojales en la parte superior y corchetes en los laterales para unir varias cortinas entre sí
- ✓ 6 anillas metálicas incluidas

Cortina de soldadura 1400 x 1800

Con 6 ojales arriba y botones a presión en laterales para unir dos cortinas entre sí. Incluye 6 anillas.



Grado protección	
Verde tono 9 Totalmente opacas, no permite que traspase la radiación.	Verde tono 6 Excelente filtro contra la luz de soldadura peligrosa y también ofrecen protección contra la luz de soldadura irritante.
Referencia	
746200141	746180140

MANTAS DE SOLDADURA

>> INFORMACIÓN TÉCNICA

Atlas es un tejido de filamento Thermo-E-Glas con un recubrimiento de PU ignífugo gris especialmente formulado en ambos lados con pigmentos de aluminio para aumentar las propiedades antideslizantes y la resistencia al deshilachado.

- ✓ Tela de fibra de vidrio (filamento)
- ✓ Medidas: 200 x 200 cm
- ✓ Trabajo ligero de soldadura y rectificado
- ✓ Peso: 720 g/m²
- ✓ Bordes cortados cosidos con hilo de Kevlar®
- ✓ Clasificación frente al fuego:
 - A2-s1, d0



Denominación	Referencia
Manta de soldadura 600°C	755200020
Manta de soldadura 1000°C	756200020

